



ПРАВЫЛА ДОРОЖНОГО  
ДВМЖЕННЯ



Зачем нужны  
правила дорожного  
движения?





DEWARS

19

KENSAL  
MADDAVALE EDGWARE & DRAYTON ST.  
RENTALS - STRAND LIVERPOOL ST.

BY JAMES HEATH  
MR. GEORGE ALEXANDER  
THE IMPORTANCE OF BEING EARNEST

6

Prose.  
Proset

Proset  
Proset

NESTLE'S  
MILK

70

PICCADILLY CIRCUS

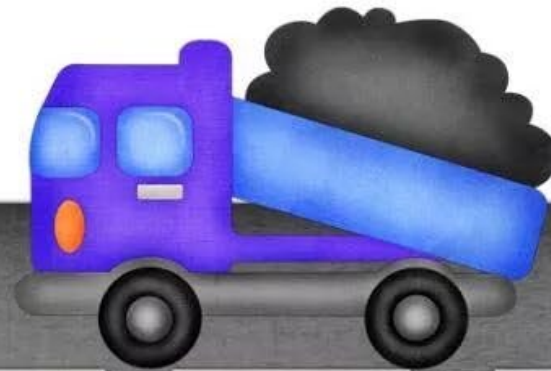
NORTH LONDON RIDING SCHOOL  
UPPER ST. LESSONS GIVEN  
Horse - Carriages - Hire  
The MANAGER

**Правила дорожного движения  
должен знать каждый человек. Они  
очень важны. Ведь эти правила  
помогают нам сохранить самое  
главное - ЖИЗНЬ!!!**



# Кто является участниками дорожного движения?

- Водитель
- Пешеход
- Пассажир



Играем до школы

# Пешеходы

Пешеходом может быть любой человек на дороге, пешеходной или велосипедной дорожке, если он не в автомобиле или не на мотоцикле и не выполняет на дороге какую-то работу. То есть дорожный рабочий не пешеход до тех пор, пока не закончит свои дела.



# Обязанности

- Двигаться по тротуарам или пешеходным дорожкам, а при их отсутствии — по обочинам, а вне населённых пунктов при движении по проезжей части — идти навстречу движению транспортных средств.





# Обязанности

Пересекать проезжую часть только по пешеходным переходам.





## Обязанности

Использовать  
световозвращающие  
элементы.

## Каким должен быть световозвращатель?



белого, лимонного  
или желтого цвета



большая площадь  
элемента повышает  
заметность человека

## Где носить?



на куртках, брюках,  
обуви, шапках



на сумках  
или рюкзаках



на колясках, роликах,  
самокатах, санках,  
велосипедах



на руках (повязки  
или браслеты)

# Обязанности

Не задерживаться или останавливаться при переходе проезжей части



# **Обязанности**

**При приближении транспортных средств с мигалками и специальным звуковым сигналом воздержаться от перехода проезжей части, а находящиеся на ней — незамедлительно освободить проезжую часть.**

# Обязанности

**Ожидать маршрутное транспортное средство и такси разрешается только на приподнятых над проезжей частью посадочных площадках, а при их отсутствии — на тротуаре или обочине**





**Безопасность на дороге зимой**





**В снежный накат  
или гололёд  
увеличить  
безопасное для  
перехода расстояние  
до машины.**



Быть осторожным в местах , где есть сугробы на обочине, сужение дороги из-за неубранного снега или стоящая заснеженная машина, так как это мешает увидеть приближающийся транспорт.





**Надевать яркую одежду  
СВЕТЛЫХ ОТТЕНКОВ.**



**Выбирать безопасное место для игр и развлечений.**

Например, площадку у дома или детский парк, то есть всё, что находится вдали от проезжей части.

Какие бывают  
дорожные  
ловушки?

Как не попасть  
в такие ловушки?

Какие правила  
нужно знать  
каждому  
ребёнку?

Как построить  
безопасный  
маршрут туда  
и обратно?



ДОРОЖНЫЕ ЛОВУШКИ

- ✓ Переходить дорогу можно только по пешеходному переходу



*Он обозначен дорожными знаками «Пешеходный переход» и белыми линиями разметки «зебра».*



Наземный  
пешеходный  
переход



Подземный  
пешеходный  
переход



Надземный  
пешеходный  
переход

# «Ловушка отвлечения внимания»

Что может отвлекать внимание участника дорожного движения?



Разговоры, переписки по телефону, просмотр соцсетей

Активный диалог с другом во время осуществления движения



Прослушивание музыки в наушниках

Другие участники дорожного движения, животные, красочный баннер или какая-то реклама и многое другое



# «Ловушка отвлечения внимания»

Чем это опасно?



можно не заметить приближающееся транспортное средство, таким образом повышается риск возникновения ДТП



# «Ловушка отвлечения внимания»

Как избежать ловушки?

## ! ГЛАВНОЕ

■ быть крайне внимательным на дороге!



**Заранее убрать** все отвлекающие предметы, например, выключить музыку



# «Ловушка отвлечения внимания»

Как избежать ловушки?

## ГЛАВНОЕ

быть крайне внимательным на дороге!



### Направить

своё внимание  
на дорожное  
движение.



### Помнить,

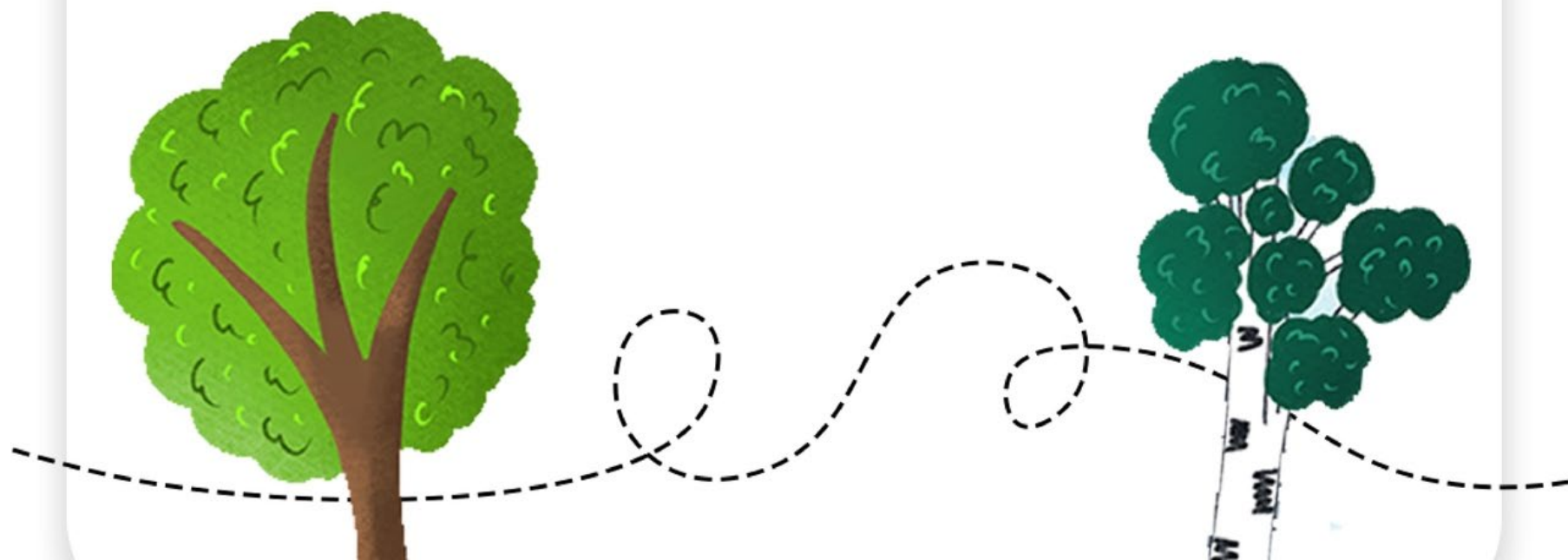
что отвлекаться  
на проезжей  
части дороги  
запрещено!



# «Ловушка закрытого обзора»

Опасность может возникнуть:

в тот момент, когда необходимо обойти деревья, клумбы, кусты, заборы и разные ограждения, которые **могут закрывать обзор на пути**



# «Ловушка закрытого обзора»

Важно обращать внимание:



на **стоящие** автомобили,



из-за которых, другие  
водители могут не заметить  
пешехода и начать движение!

# «Ловушка закрытого обзора»

## Как избежать ловушки?

**1.**

При передвижении по маршруту (например, в школу) необходимо выбирать места, где дорога хорошо просматривается **с правой и левой стороны**, убедиться в том, что опасности нет, и только тогда начинать движение.



# «Ловушка закрытого обзора»

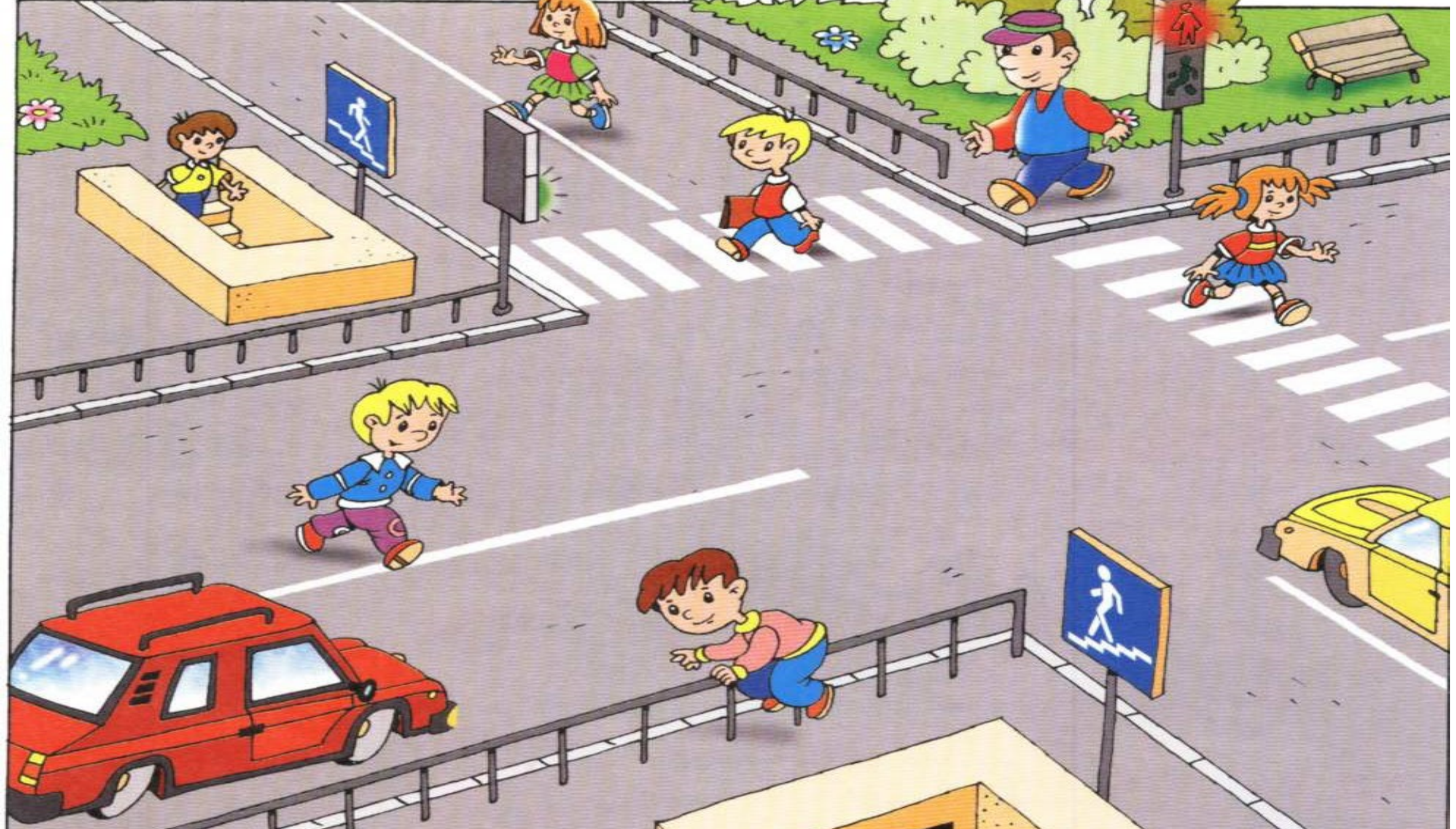
## Как избежать ловушки?

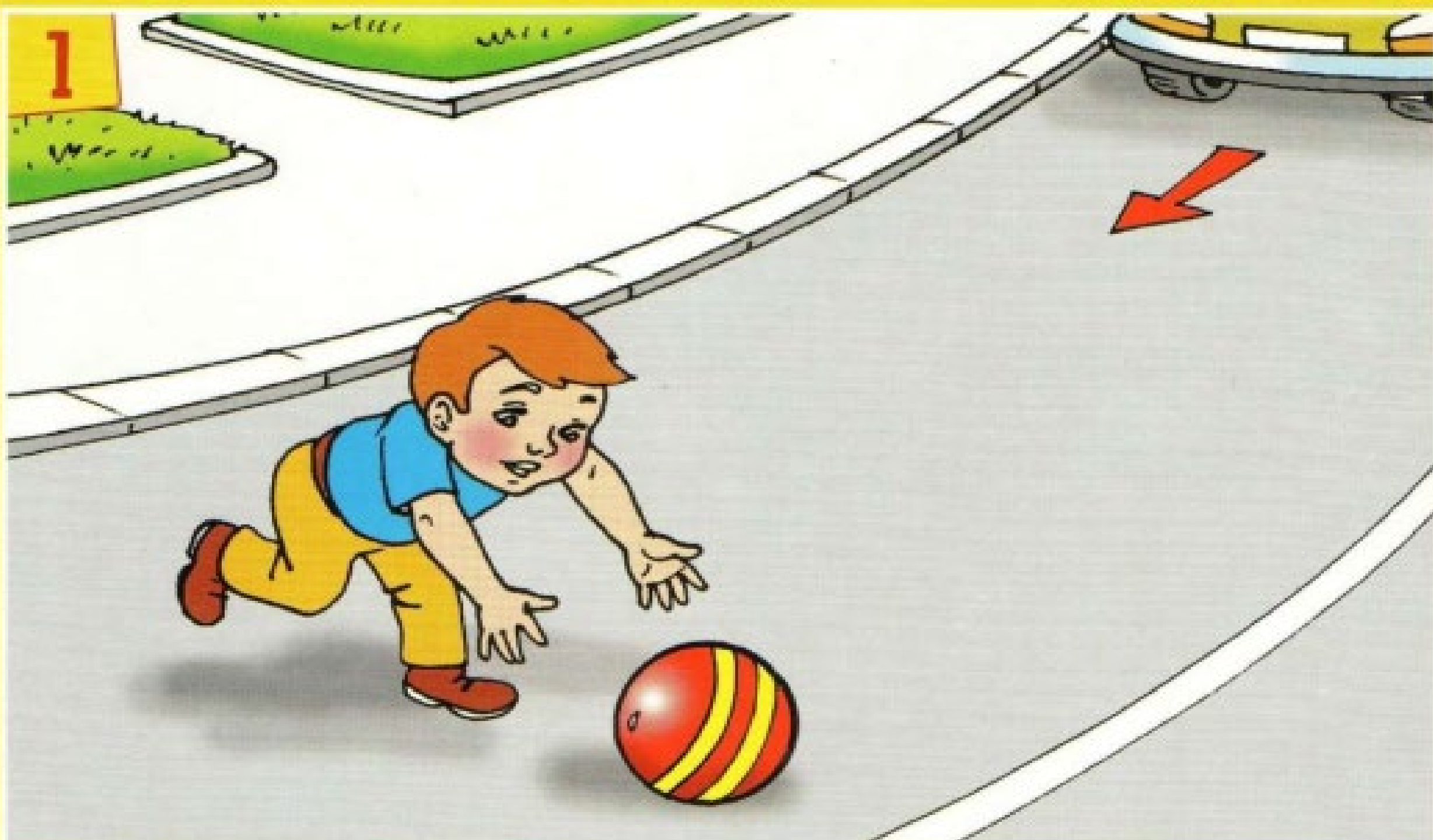
### 2.

Если вы заметили выезжающий автомобиль из-за стоящих других транспортных средств, необходимо:

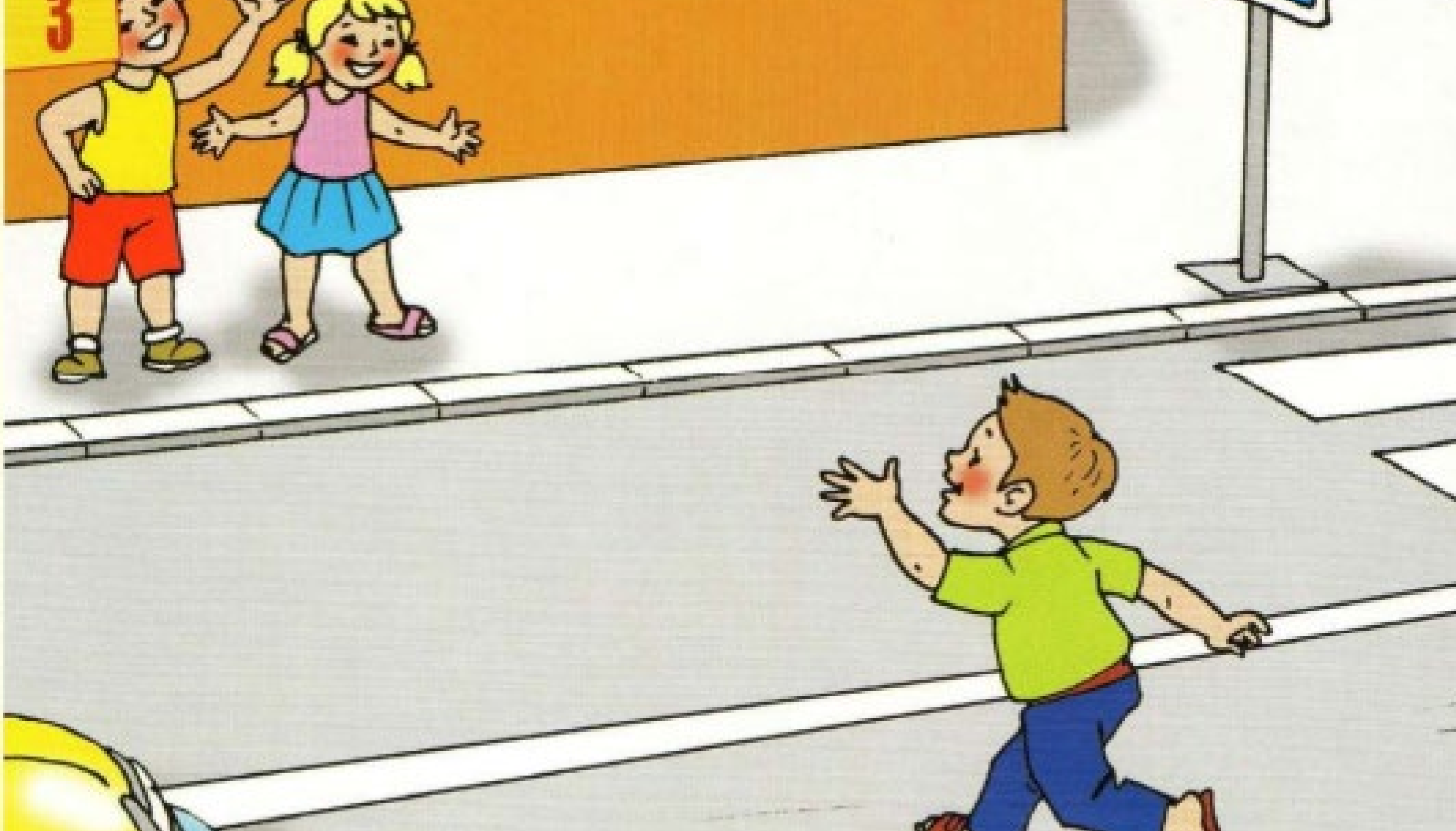
- ✓ остановиться,
- ✓ оглянуться по сторонам,  
дождаться, когда он проедет,
- ✓ и только потом продолжать свой путь.













**Спасибо за внимание!**

